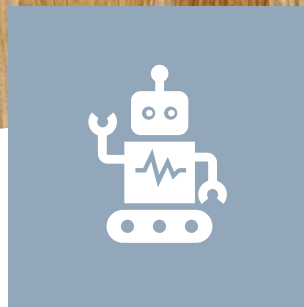




✓ Innovationen



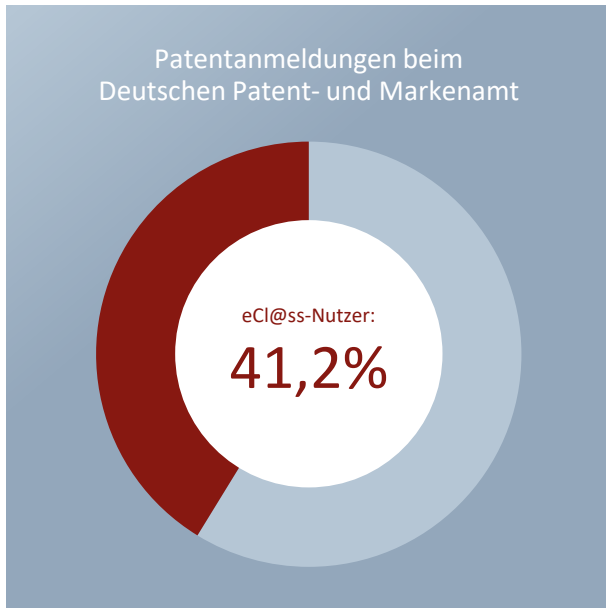
✓ Technologien



✓ Vernetzung

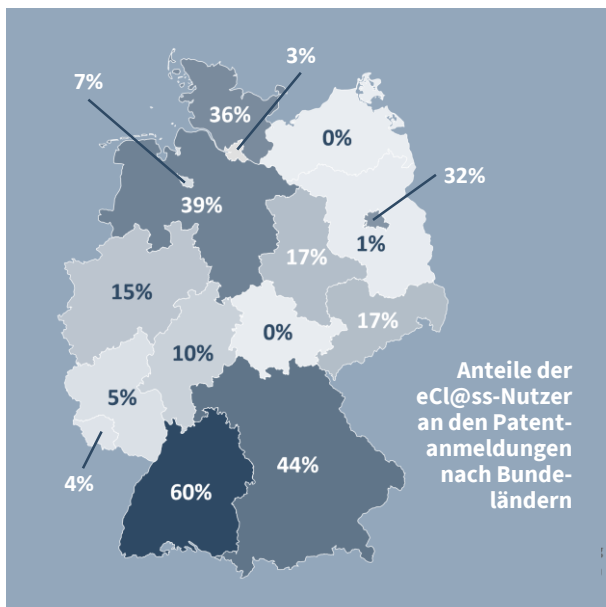
eCl@ss-Nutzer in Deutschland:
Hochinnovativ, technologieaffin
und bestens vernetzt

eCl@ss-Nutzer sind hochinnovativ



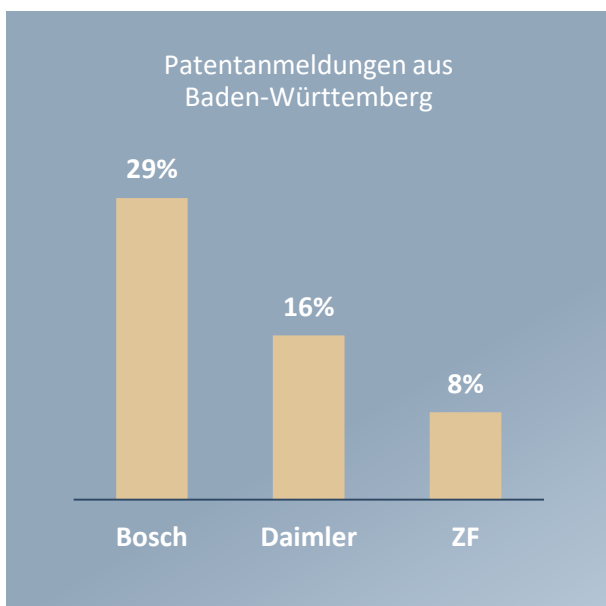
eCl@ss-Nutzer prägen die deutsche Innovationslandschaft

eCl@ss-Nutzer waren im Jahr 2016 an mehr als 40 Prozent aller Patente beteiligt, die beim Deutschen Patent- und Markenamt von juristischen Personen angemeldet wurden.



eCl@ss-Nutzer sind für die Innovationsregionen unverzichtbar

In den als besonders innovationsstark geltenden Bundesländern wie Baden-Württemberg und Bayern meldeten eCl@ss-Nutzer 2016 einen Großteil aller Patente an.



eCl@ss-Nutzer gehören zu den absoluten Top-Innovatoren

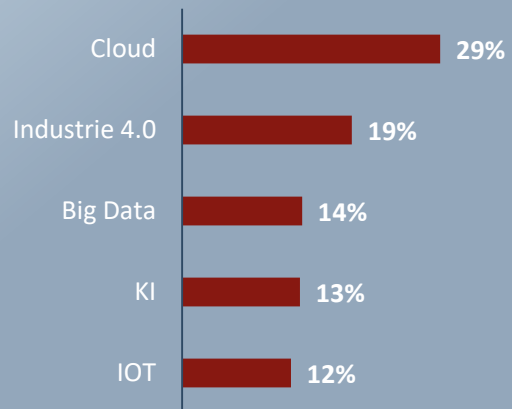
Die drei patentstärksten eCl@ss-Nutzer aus Baden-Württemberg waren 2016 zusammen für über 50 Prozent aller Patentanmeldungen aus dem Bundesland verantwortlich.

eCl@ss-Nutzer sind technologieaffin

eCl@ss-Nutzer beschäftigen sich mit Technologiethemen

eCl@ss-Nutzer sprechen auf ihren Websites über Themen wie Industrie 4.0, Big Data und IOT – ein deutliches Zeichen, dass eCl@ss und technologische Affinität Hand in Hand gehen.

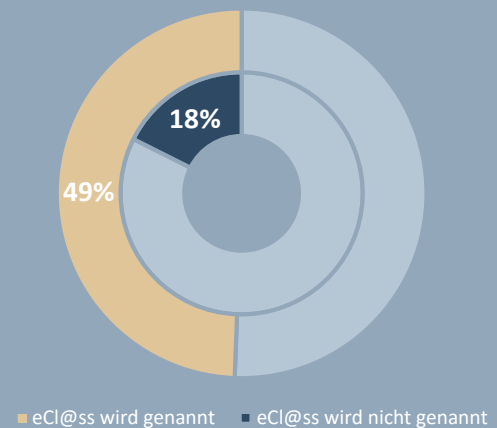
Top-Technologiethemen auf den Websites der eCl@ss-Nutzer



eCl@ss-Nutzer: Standards und Technologien gehören zusammen

Rund die Hälfte der Nutzer, die sich auf ihrer Website mit eCl@ss beschäftigen, widmen sich dem Thema Industrie 4.0. Wird eCl@ss nicht genannt, ist der Anteil deutlich geringer (18 Prozent).

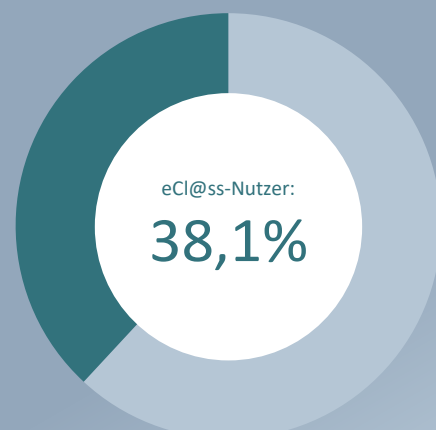
Websites der eCl@ss-Nutzer, die sich mit Industrie 4.0 befassen



eCl@ss-Nutzer innovieren in digitalen Technologiefeldern

eCl@ss-Nutzer meldeten 2016 rund 40 Prozent der Patente mit Digitalisierungsbezug an – darunter 3D-Druck, autonomes Fahren und computergestützte Chirurgie.

Patentanmeldungen mit Digitalisierungsbezug



eCl@ss-Nutzer sind bestens vernetzt

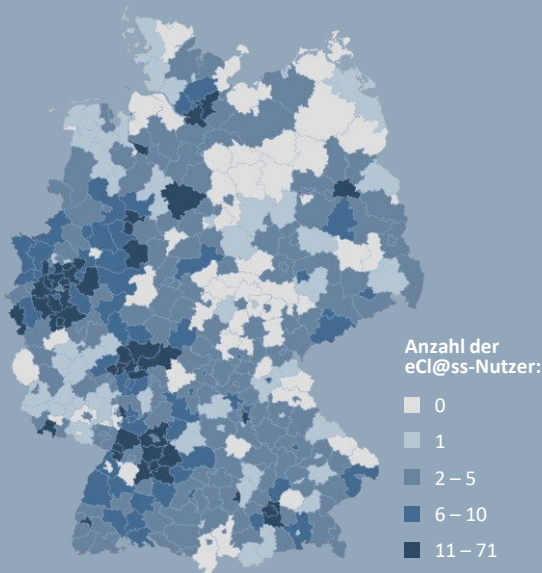
Kooperative Patentanmeldungen

eCl@ss-Nutzer:

85,7%

eCl@ss-Nutzer forschen und innovieren am liebsten im Team

eCl@ss-Nutzer waren 2016 für rund 86 Prozent aller beim Deutschen Patent- und Markenamt angemeldeten Patente verantwortlich, an denen mehr als eine juristische Person beteiligt war.



eCl@ss-Nutzer sind vor allem in den Boom-Regionen zu Hause

In 84 Prozent aller Kreise ist mindestens ein eCl@ss-Nutzer ansässig. In den Wirtschaftszentren ist die Konzentration besonders hoch – was die Vernetzung der eCl@ss-Nutzer begünstigt.



Die eCl@ss Wor(l)d Cloud

eCl@ss-Nutzer sind auch international vernetzt

19,8 Prozent der eCl@ss-Nutzer stellen ihren Geschäftspartnern auf ihrer Website nicht nur Informationen in englischer Sprache, sondern außerdem in weiteren Sprachen zur Verfügung.